

# Equipo Portátil





Amaro®

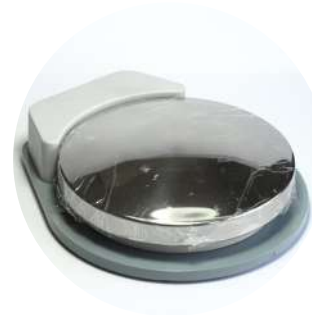
# Maleta Portátil

Recorrer campos, desiertos, cordilleras y mares. Traspasar barreras naturales. Entregar sonrisas donde hagan falta. Maletín portátil con tecnología Non-retraction la confianza de un diseño profesional para trabajo continuo. Estructura fuerte, calidad comprobada, hecho para trabajo pesado. El maletín es independiente, Ud. puede utilizar diferentes fuentes de aire, como aire de red en el pabellón, o directamente del compresor independiente.



**Jeringa Triple**

Su conexión universal se adapta a cualquier punta de jeringa. Las funciones de la jeringa son tres: Aire, agua, aerosol o spray. Diámetro para soporte 16mm.



**Pedal de aire**

Pedal con tapa superior acero inoxidable y base metálica, controla la regulación de instrumentos rotatorios. Se acciona por presión vertical



**Botella de agua destilada**

Botella de 750cc de materialidad PVC rígido de alta presión. Manómetro con rango de presión 0-60 PSI de origen americano. Apto para trabajo continuo.

## Características

- Caja de aluminio de fácil transporte
- Estanque de agua destilada de 1000cc
- Manómetro de Control USA.
- Terminal para Turbina y Scaler
- Terminal para Micromotor
- Jeringa triple USA., con intensidad de flujo regulable, permite el uso de puntas desechables.
- Válvulas USA., con sistema de no retracción de líquidos, contaminantes, sistema total aseptia.
- Regulador y Mangueras USA.
- **Opcional** borden o mid-west.
- Botella para agua destilada
- Ejector incorporado en maletín con manguera de drenaje.

## Dimensiones

- Alto: 36,5 CMS
- Ancho: 23 CMS
- Profundidad: 23,5 CMS

Como el maletín es independiente al compresor, asegura la durabilidad de las mangueras en su interior, evitando el recalentamiento y posterior rotura.

El maletín portátil posee lo esencial para un trabajo profesional óptimo, terminal para turbina, micromotor, jeringa triple y eyector de saliva.

El sistema de evacuación de residuos, va directamente a un receptáculo o usted puede conectarlo directo a un drenaje en el lugar de trabajo.

La autonomía de trabajo que ofrece es de alta gama debido a su estanque de agua destilada de tamaño adecuado para una larga jornada, y el potente compresor que trae este conjunto.

# Maleta Portátil



## Conexiones

Conexiones rápidas de aire compresor y drenaje eyector medida de acople rápido a aire compresor  $\frac{1}{4}$  y medida de conexión drenaje eyector  $\frac{3}{4}$ .



## Maleta

Maleta de aluminio con dos seguros de metal rígido con llave. Perfecto para su traslado, fácil de limpiar. Incluye topes de goma para su apoyo.



## Panel de control

La maleta portátil Amaro cuenta con 4 controles: ON/OFF eyector, regulación agua turbina, selección de turbina o micromotor, ON/OFF aire botella agua destilada.

# Lámpara Led

Amaro 

La lámpara es de última generación tecnológica, con fuente de luz Led, con luminosidad nivel luz día, óptima para un trabajo de excelencia.

La lámpara Led entrega luminosidad con ausencia de calor, entregando mayor confort a sus pacientes, y alargando la vida útil.



Diseño ergonómico, fácil de armar y de transportar. Otra característica importante es su brazo flexible que se acomoda a su posición de trabajo.



## Luz Led

Cuenta con 6 Leds, regulable en su intensidad de brillo de 30.000 a 40.000 LUX, contando con una temperatura de color de 3.000°K

# Lámpara Led



La lámpara portátil Led Amaro tiene una materialidad de plástico regido y metal liviano, La que la hace ser una lámpara sumamente liviana y resistente a la vez.

Características
• Máxima claridad tecnología Led
• Iluminación 30.000 a 40.000 Lux
• Temperatura de color: 3.000 °K.
• 5 ruedas giratorias
• Alimentación eléctrica: 220V
• Certificación: UL E149414
• Brazo flexible ajustable de lámpara
• Incluye bolso de transporte

Dimensiones
• Altura: 90 cm
• Altura con brazo lámpara extendido: 2,05 mts
• Tamaño de campo de luz: 150mm



## Ajuste altura

Posee una regulación de altura ajustable de acuerdo a los requerimientos del usuario, cuenta con un seguro de perilla de material plástico.



## Panel de control

La lámpara Led Amaro cuenta con un panel de control que se constituye por dos controles: regulación de brillo de lámpara y ON/OFF de lámpara.



**Amaro**

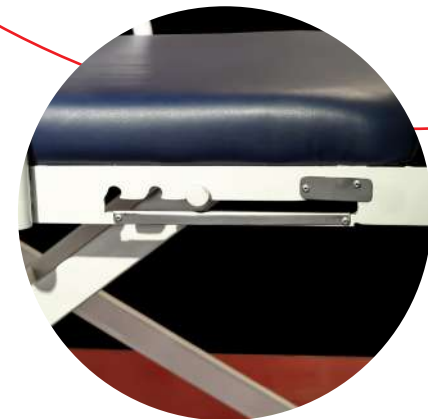
# Camilla Portátil

La camilla portátil plegable Amaro, es de estructura de acero reforzado, diseñado para pacientes robustos y con sobre peso, además la estabilidad de la misma, es parte importante en el desarrollo de su diseño, por este motivo, sienta la confianza de durabilidad, estabilidad y resistencia.

Características
• Estructura metálica termoesmaltado
• Plegable para transporte
• 3 posiciones subida de sillón
• 4 posiciones de regulación respaldo
• Tapizado en eco-cuero lavable
• De tres secciones: respaldo, asiento y apoya pies.
• Bolso incorporado

Incorporado con:
• Mesita de apoyo para maletín portátil
• Silla plegable

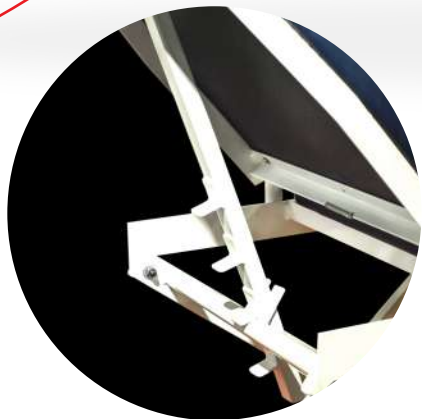
Dimensiones
• Altura Min: 50 cm
• Altura Max: 60 cm
• Angulo Min respaldo: 110°
• Angulo Max respaldo: 170°



## Regulación de altura sillón

Cuenta con tres regulaciones de altura de acuerdo a la comodidad del usuario siendo la máxima altura de 60cm y la mínima de 50cm.

los detalles hacen la diferencia, y Ud. sentirá esto cuando trabaje con este conjunto, y lo más destacable es su efectividad por calidad, eliminando al máximo la probabilidad de falla.



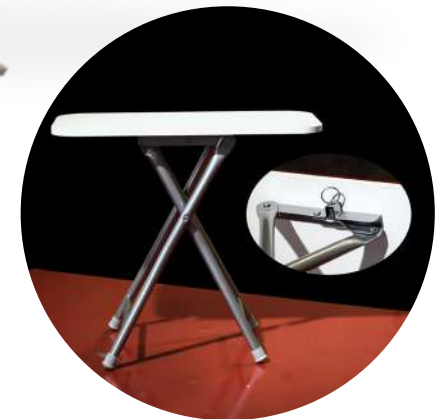
#### Regulación de respaldo

El respaldo cuenta con 4 posiciones ajustables de trabajo siendo el ángulo mínimo de 110° y el ángulo máximo de 170°



#### Silla portátil plegable

Junto a la unidad completa incluye una silla plegable de fácil transporte de material aluminio muy ligero y con un asiento tapizado del color de la camilla.



#### Mesa portátil plegable

Junto a la unidad completa incluye una mesa plegable para el maletín portátil, de cubierta lavable y base de aluminio.

# Compresor Dental

Amaro 

El compresor es para uso continuo, de alta gama y potencia.

El compresor con capacidad de 170 litros, es potencia suficiente para realizar un trabajo continuo de exigencia, ideal para campañas de largo aliento, donde la demanda de atención dental es alta y de urgencia.



El sistema neumático es el más seguro en durabilidad y confianza, sobre todo en la portabilidad del equipo, ya que resiste los embates e inclemencias de zonas extremas, es decir esta diseñado para trabajar en zonas de frío, humedad, calor, salinidad y lugares hostiles de difícil acceso.



## Drenaje

Válvula de drenaje manual, para el drenaje de humedad depositada en estanque de compresor portátil, su materialidad es totalmente de acero.



# Compresor Dental

El compresor Farina cuenta con 3 soportes de apoyo para así bajar un poco su peso en comparación con otros compresores.



## Válvula de seguridad

Totalmente confiable diseñada para liberar presión del estanque para no generar una explosión si sobre pasa la carga máxima de aire.



## Ruedas (opcional)

Ruedas de goma dura de alta resistencia de gran adherencia para pavimento u otras superficies.

## Características

- Diseño Italia
- Modelo 6201
- Capacidad de estanque 38 lts
- Caudal aire : 120 Litros por minutos
- 220 volts
- 2 cabezales
- 50 HZ
- Potencia de motor 1 HP
- Presión máxima 116 psi = 8 Bar
- 52 Decibeles
- Cárter seco
- Válvula de Retención
- Presostato
- Manómetro
- Válvula de Seguridad

## Dimensiones

- Largo: 45 cm
- Ancho: 45 cm
- Alto: 65 cm
- Peso 32 kg
- Regulador de presión y filtro de aire

# Opcionales

Pieza de mano desmontable, con luz para mejor visibilidad, autoclavable.  
Con seguimiento automático de frecuencia.



## SCALER WOODPECKER

MODELO UDS-K LED

### Características

- Entrada de energía 110V 50HZ /60HZ - 220vV-240V 50 HZ- 60 HZ
- Entrada de unidad principal 24V -1.3 A
- Potencia de salida 3W- 20W
- Frecuencia 28KHZ +-3KHZ
- Presión de agua 0.1 BAR -5BAR (0.001MPa-0.5MPa)
- Peso de la unidad 1.2 kg
- Incluye 5 puntas.

### Dimensiones

- 170mm x 111mm x 65mm



## LAPARA FOTOCURADO

### AL EQUIPO 5W

Procedencia Taiwán esta lámpara Led permite una increíble y larga vida, no hace ruido en comparación Con la luz halógena convencional. No produce calor asegurando mayor confort para los pacientes. Timer audible "beep" cada 10 segundos, hasta 60 segundos

Simple diseño para fácil operación Solamente tiene un botón de control diseñado para colocar dentro de la unidad modular o salivero.



#### Características

- Cambio de adaptador de corriente
- Entrada: AC 100 ~ 240V, 50/60 Hz
- Salida: DC 9V, 1,3A
- Modelo Tipo: Blue LED de 5 watts
- Longitud de onda: 430 ~ 490nm

**APOZA**

## KIT NSK JAPON

### MODELO PANA-MAX

Micromotor de baja velocidad, pieza de mano recta y contrángulo. Versátil, duradero y confiable. Paquete de motor neumático con sistema de irrigación externo.

#### Características

- Incluye un set completo de instrumentos giratorios
- Turbina Pana-máx. tipo push o estándar
- Ultra Push con rodamientos
- Acople Midwest o Borden 1 spray.
- Velocidad: 400.000 rpm.
- Micro motor mod.EX-203C con acople Midwest o Borden
- Relación 1:1. Velocidad 22.000 rpm.
- Pieza de mano mod. EX-6B
- Contra ángulo mod. NAC-EC montado en rodamientos.





**Amaro**<sup>®</sup>

Av. Tobalaba 1469, Providencia, Santiago  
93293042 - 77749330 - (02)22250990  
[www.amaro.cl](http://www.amaro.cl)

